



Львівський національний університет ветеринарної медицини та біотехнологій імені С.З. Гжицького

ОП «Біотехнології та біоінженерія»

## Матеріально-технічне забезпечення

Навчально-дослідної лабораторії при кафедрі нормальної та патологічної морфології і судової ветеринарії  
Завідувачка - **Щебенцовська Ольга Миколаївна**

Лабораторії електронної мікроскопії  
Завідувач - **Зайцев Олександр Олександрович**

□ Навчально-дослідна лабораторія при кафедрі нормальної та патологічної морфології і судової ветеринарії



□ Лабораторія електронної мікроскопії



Відбувається проведення занять для здобувачів спеціальності Біотехнології та біоінженерія з дисциплін:

«Біологія клітини з основами молекулярної біології»,

«Клітинна інженерія»,

«Біохімія та біотехнологія рослин»,

«Молекулярна біотехнологія та ДНК-технології»

Лабораторії оснащені сучасним обладнанням для проведення широкого спектру досліджень (гістологічних, гістохімічних, імуногістохімічних, морфометричних), а також досліджень на ультраструктурному рівні за допомогою трансмісійного електронного мікроскопа.



## В лабораторіях студенти мають можливість:

- Ознайомитись з елементарними методами морфологічних та інших лабораторних досліджень;
- Опанувати основні навички роботи в лабораторії;
- Засвоїти методи користування лабораторним устаткуванням;
- Вивчити правила техніки безпеки при роботі з хімічними реактивами та лабораторним посудом.

# Перелік основного обладнання:

- Мікротоми;
- Сушильні шафи;
- Люмінесцентний мікроскоп olympus;
- Трансмісійний електронний мікроскоп;
- Світлові мікроскопи;
- Центрифуга з охолодженням SIGMA 3-16 Kl;
- Ламінарний бокс «Alpina»;
- Вортекс MX-S «CHEMLAND»;
- Система для електрофорезу CLEAVER SCIENTIFIC VS20WAVE MAXI;
- Автоматичний портативний стерилізатор YXQ-LS\_18SI;
- Вага електронна «AXIS»;
- Термоциклер biometra;
- Трансілюмінатор BXT F;
- Водяні бані;
- рН-метр;
- Термостати.















CERVA  
Barbie  
100 Pcs

UTU-4

Sen  
100

Nitrile  
25

C-PENTANE

Корзина

500  
Saffione

Floral patterned paper

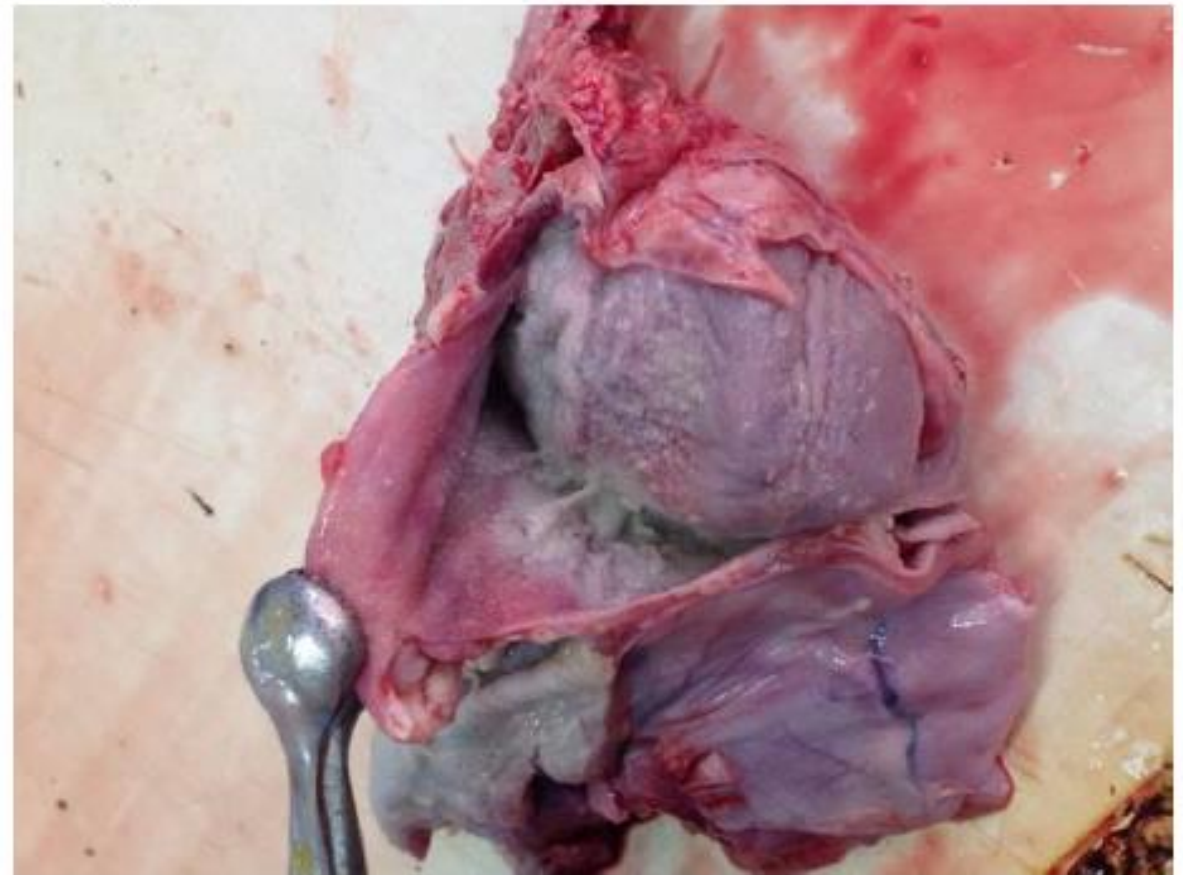






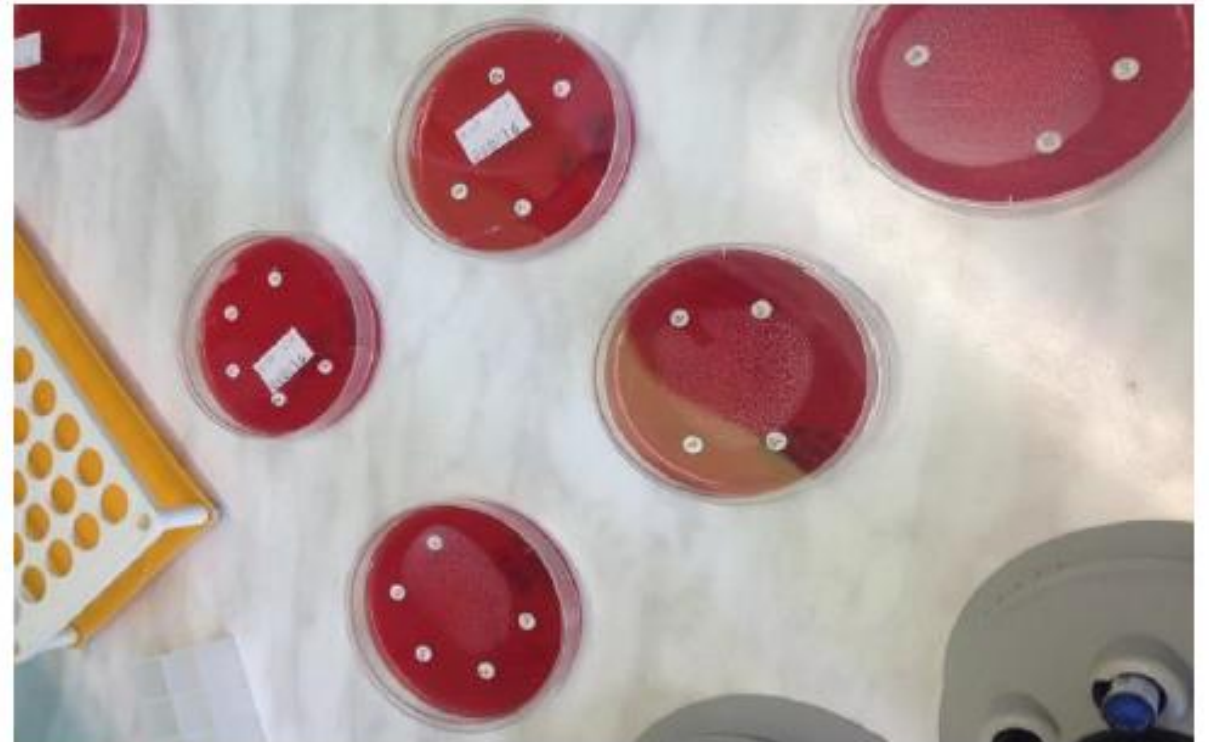


В лабораторії проводяться патологоанатомічні розтини з відбором взірців для патогістологічних досліджень з метою діагностики інфекційних та незаразних хвороб тварин і птиці. Здобувачі навчаються методиці приготування гістологічних препаратів, вивчають морфологію клітин.





Вивчаються методи мікробіологічного контролю, з використанням сучасних селективних середовищ (R-Biofarma, Німеччина, HiMedia, Індія), проводиться визначення чутливості виділених збудників до широкого спектру антибіотиків.





Проводяться діагностичні серологічні дослідження методом ІФА



# Проведення експериментальної частини кваліфікаційних робіт здобувачами спеціальності Біотехнології та біоінженерія

