



«Науковий виробничо-консультаційний центр»
(навчально-дослідна лабораторія при кафедрі нормальної та патологічної морфології і судової ветеринарії)

Вул. К. Левицького, 67. Тел. 067-7018146

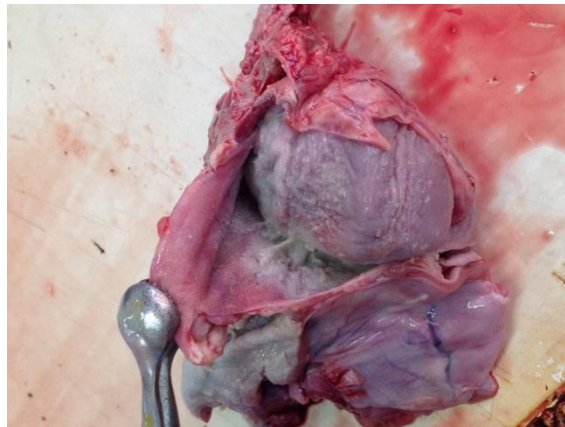
«Науковий виробничо-консультаційний центр» створений на базі Львівського Національного університету ветеринарної медицини та біотехнологій імені С.З. Гжицького у грудні 2015 року, як **навчально-дослідна лабораторія** при кафедрі нормальної та патологічної морфології і судової ветеринарії.

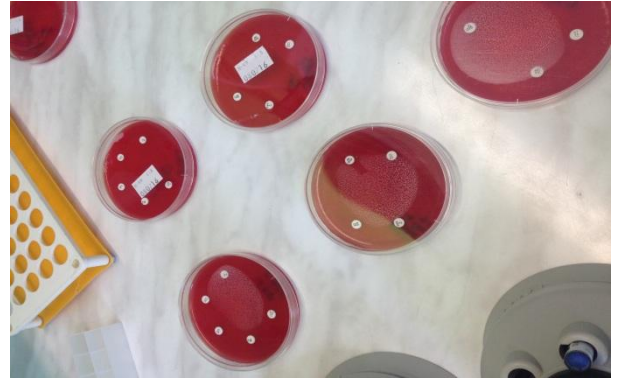


Щебентовська Ольга Миколаївна
К.вет.н., завідувач

Напрямки діяльності:

На сьогоднішній день, в лабораторії проводяться патологоанатомічні розтини з відбором взірців для патогістологічних досліджень з метою діагностики інфекційних та незаразних хвороб тварин і птиці. Освоєно методи мікробіологічного контролю, з використанням сучасних селективних середовищ (R-Biofarma, Німеччина, HiMedia, Індія), проводиться визначення чутливості виділених збудників до широкого спектру антибіотиків. Консультативно надається допомога в розробці схем дезінфекції тваринницьких приміщень, здійснюється технологічний контроль якості проведеної дезінфекції в умовах інтенсивного вирощування домашніх тварин та птиці, чим суттєво полегшується робота ветеринарним лікарям на виробництві.





Проводяться діагностичні серологічні дослідження методом ІФА для моніторингу програм вакцинацій у промислових стадах курей-бройлерів, а також прогнозування термінів вакцинацій.



У переліку досліджень, які надаються «Науковим виробничо-консультаційним центром» є визначення мікроструктурним методом якості м'яса і м'ясних продуктів для встановлення їх відповідності вимогам нормативних документів, електрофоретичним – встановлення видової ідентифікації тваринницької продукції.



Співпраця:

За час своєї короткої діяльності «Науковий виробничо-консультаційний центр» уже співпрацює з господарствами, які вирощують бройлерів та свиней не тільки у Львівській області, але й Волинській, Черкаській, Хмельницькій та Сумській областях. Тісно налагоджується робота із іноземними та вітчизняними фірмами, які вже давно працюють на ринку України з кормовими добавками, ветеринарними препаратами, дезінфектантами та адсорбентами мікотоксинів тощо. Така співпраця дає можливість плідно і тісно

співпрацювати з ветеринарними лікарями та фахівцями лабораторії, які надають, за можливості, кваліфіковану допомогу, при потребі – здійснюють виїзди на господарства для проведення патологоанатомічних розтинів, оцінки відбору матеріалів для гістологічних та мікробіологічних досліджень.

Крім того, нагальоджена робота з клініками дрібних тварин м. Львова, на замовлення яких проводяться гістологічні дослідження новоутворень тварин.

Основним меседжем нашої команди є ефективна взаємодія фахівців, ветеринарних лікарів господарств із науковцями, навчання їх правил відбору матеріалу для лабораторних досліджень.