

МІНІСТЕРСТВО ОСВІТИ І НАУКИ УКРАЇНИ
ЛЬВІВСЬКИЙ НАЦІОНАЛЬНИЙ УНІВЕРСИТЕТ ВЕТЕРИНАРНОЇ
МЕДИЦИНИ ТА БІОТЕХНОЛОГІЙ ІМЕНІ С.З. ГЖИЦЬКОГО
ФАКУЛЬТЕТ ЕКОНОМІКИ ТА МЕНЕДЖМЕНТУ
КАФЕДРА ТУРИЗМУ



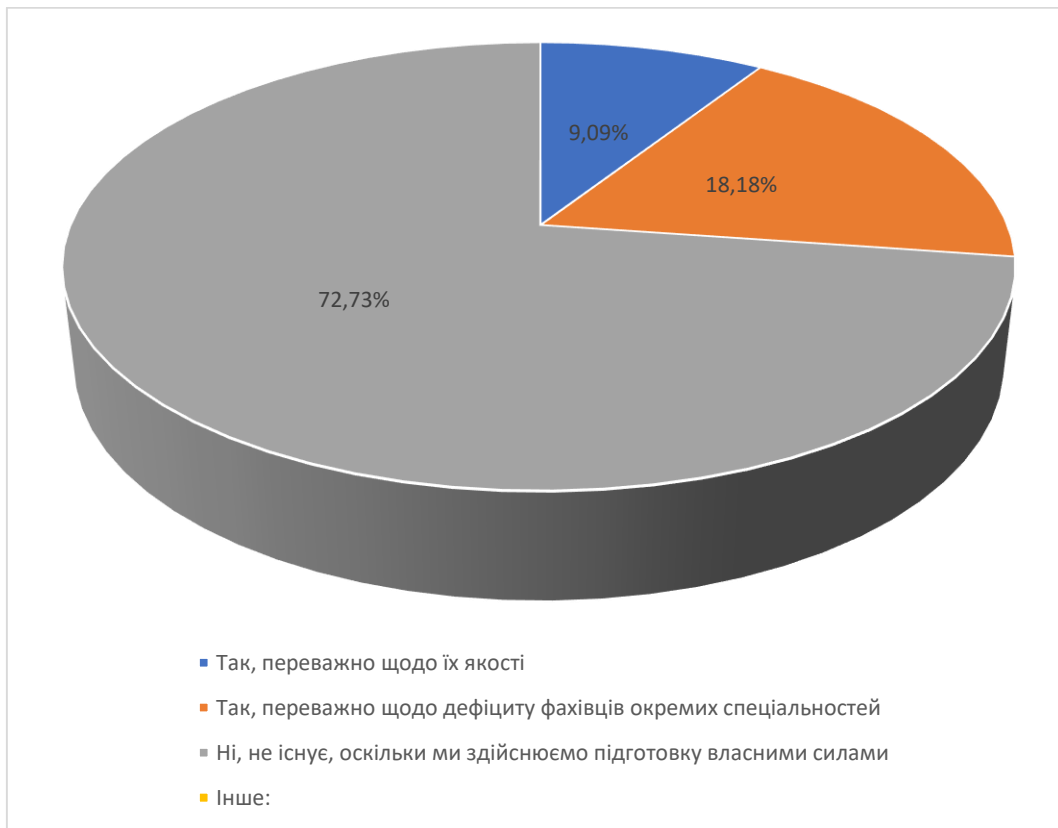
З В І Т
за результатами
опитування роботодавців туристично-рекреаційної сфери

ЛЬВІВ 2024

Опитування здобувачів освітніх послуг, випускників, роботодавців та інших стейкхолдерів є важливим інструментом для оцінки якості навчального процесу. У Львівському національному університеті ветеринарної медицини та біотехнологій імені С. З. Гжицького на загально університетському рівні постійно проводиться опитування роботодавців. З метою конкретизації і більш прецизійного використання думки роботодавців, зайнятих в сфері туризму і рекреації кафедрою туризму проведено спеціальне їх опитування.

У звіті представлено результати анкетування роботодавців, зайнятих в сфері туризму і рекреації. Опитування проведено в 2023 році та першому півріччі 2024 року. В анкетуванні взяли участь 11 роботодавців.

Чи існує проблема кваліфікованих фахівців на Вашому підприємстві/установі/організації на даний час?



Наскільки Ви задоволені рівнем компетентностей молодих фахівців, які працевлаштовані на Вашому підприємстві/установі/організації?

Фахові компетентності



Наскільки Ви задоволені рівнем компетентностей молодих фахівців, які працюють на Вашому підприємстві/установі/організації?

Володіння іноземною мовою



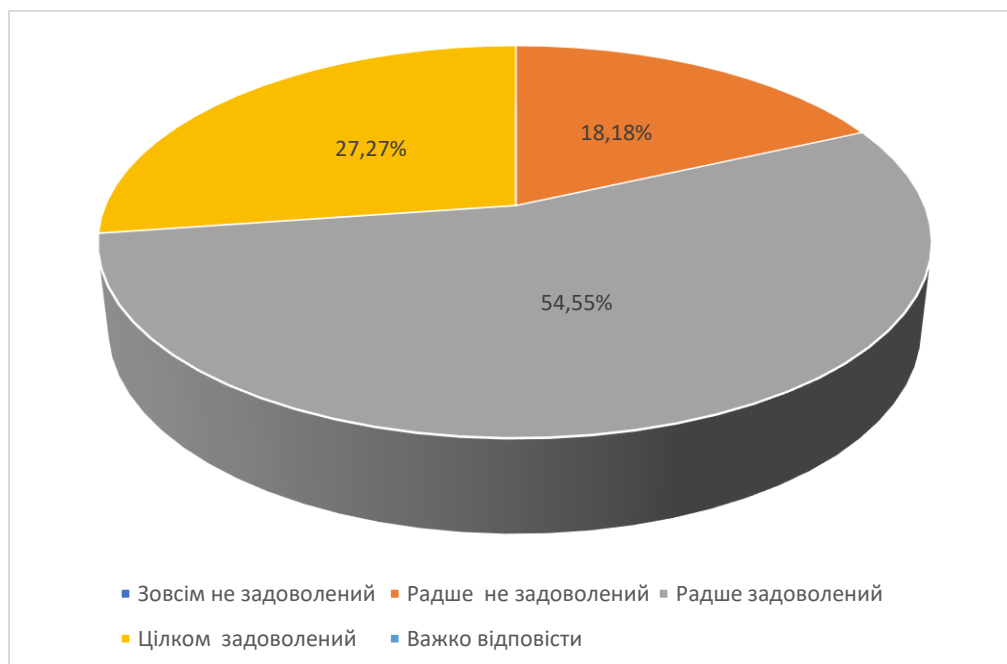
Наскільки Ви задоволені рівнем компетентностей молодих фахівців, які працюють на Вашому підприємстві/установі/організації?

Цифрові навички (використання інформаційних та комунікаційних технологій)



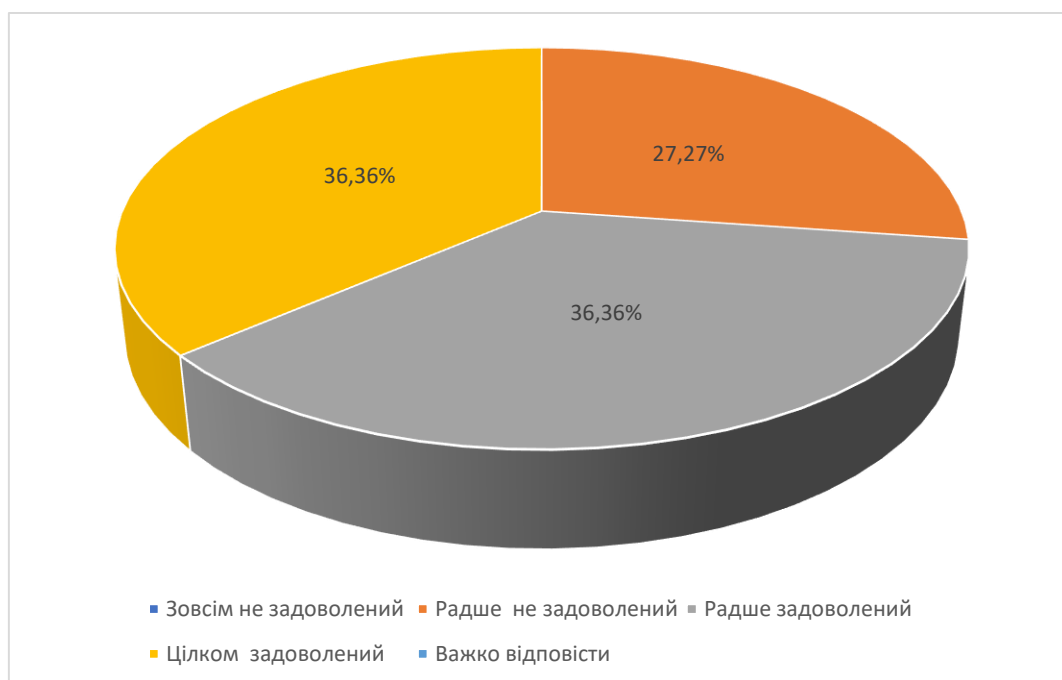
Наскільки Ви задоволені рівнем компетентностей молодих фахівців, які працюють на Вашому підприємстві/установі/організації?

Креативне мислення, інноваційність



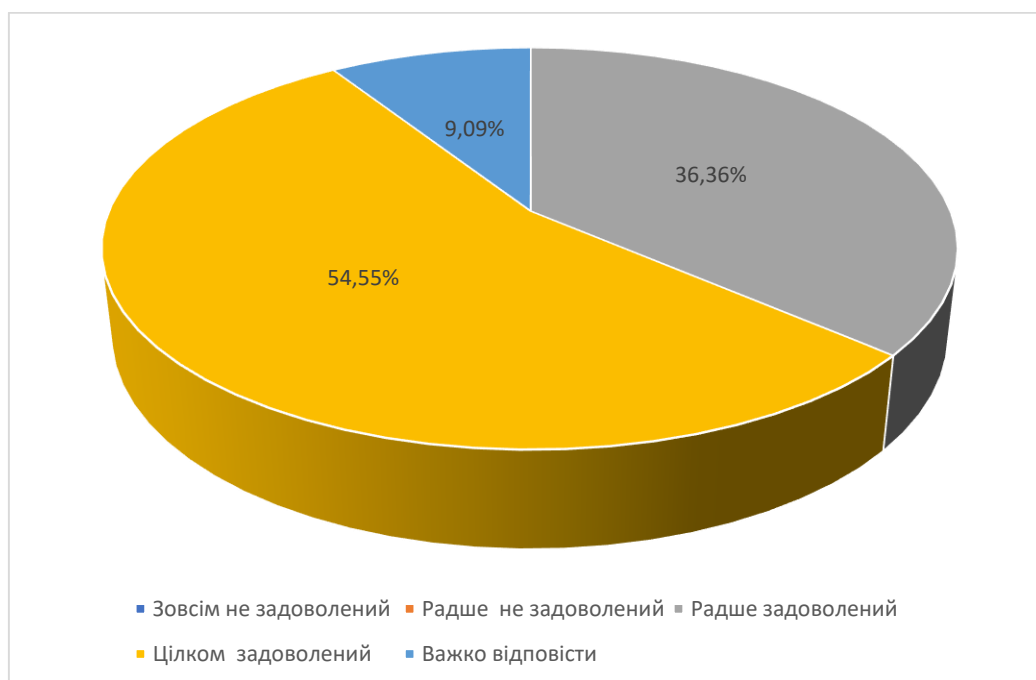
Наскільки Ви задоволені рівнем компетентностей молодих фахівців, які працюють на Вашому підприємстві/установі/організації?

Критичне мислення



Наскільки Ви задоволені рівнем компетентностей молодих фахівців, які працюють на Вашому підприємстві/установі/організації?

Організація робочого часу, time-менеджмент



Наскільки Ви задоволені рівнем компетентностей молодих фахівців, які працюють на Вашому підприємстві/установі/організації?

Навички міжособистісної взаємодії



Наскільки Ви задоволені рівнем компетентностей молодих фахівців, які працюють на Вашому підприємстві/установі/організації?

Вміння працювати в команді



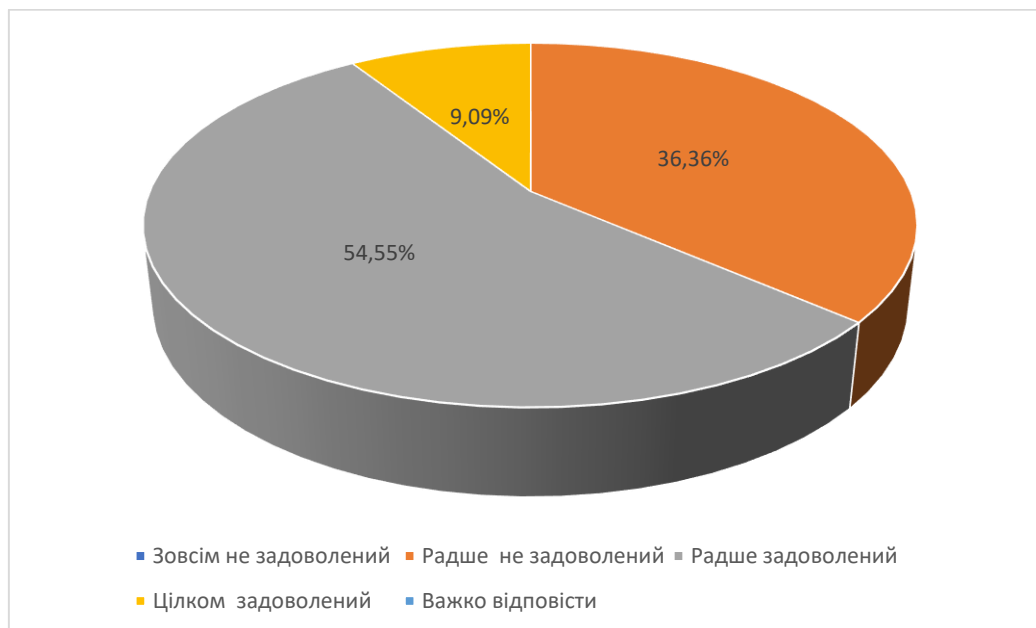
Наскільки Ви задоволені рівнем компетентностей молодих фахівців, які працюють на Вашому підприємстві/установі/організації?

Пошук, обробка та аналіз інформації з різних джерел



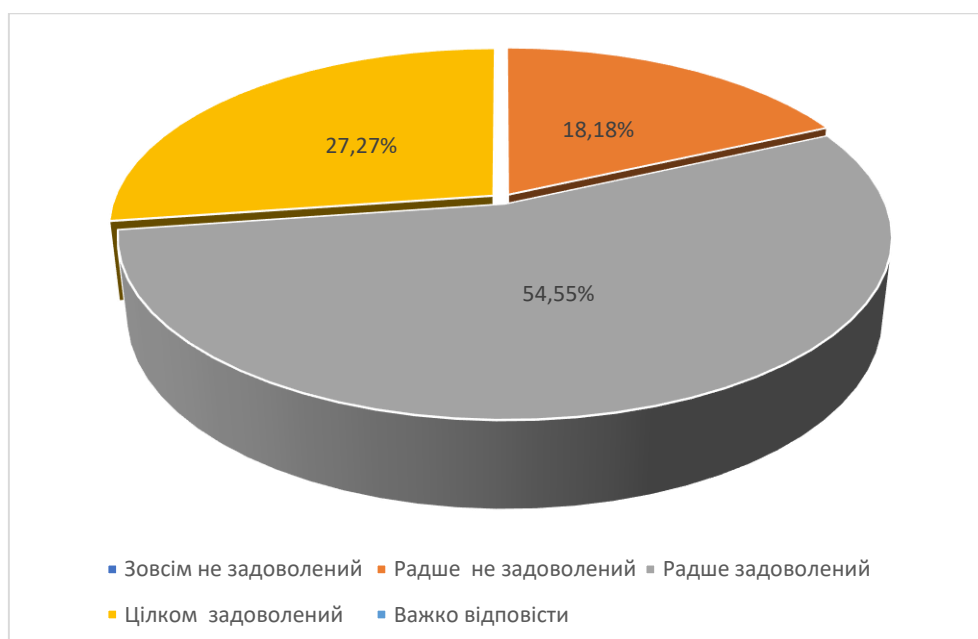
Наскільки Ви задоволені рівнем компетентностей молодих фахівців, які працюють на Вашому підприємстві/установі/організації?

Здатність виявляти ініціативу та підприємливість, лідерство



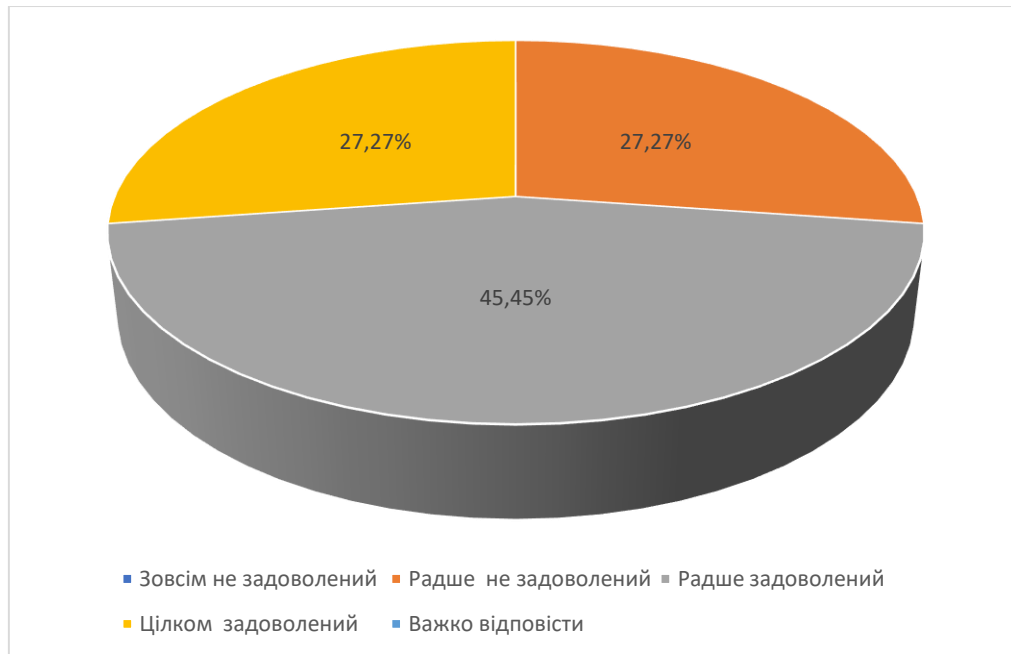
Наскільки Ви задоволені рівнем компетентностей молодих фахівців, які працюють на Вашому підприємстві/установі/організації?

Гнучкість та адаптивність



Наскільки Ви задоволені рівнем компетентностей молодих фахівців, які працюють на Вашому підприємстві/установі/організації?

Емоційна компетентність



Наскільки Ви задоволені рівнем компетентностей молодих фахівців, які працюють на Вашому підприємстві/установі/організації?

Бізнес грамотність



Наскільки Ви задоволені рівнем компетентностей молодих фахівців, які працюють на Вашому підприємстві/установі/організації?

Юридична грамотність

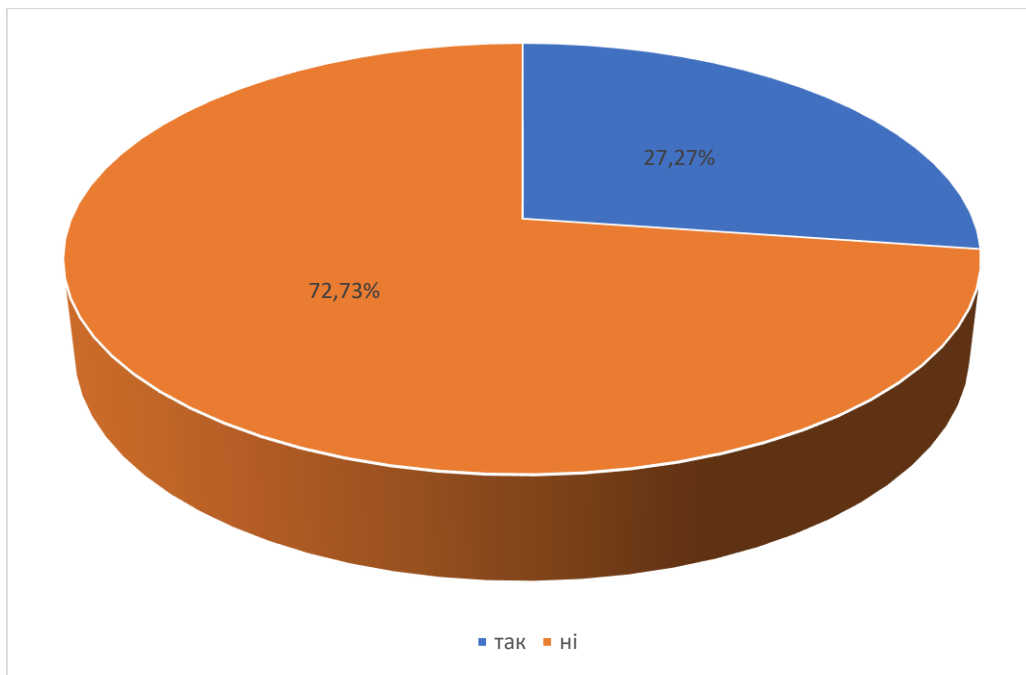


Наскільки Ви задоволені рівнем компетентностей молодих фахівців, які працюють на Вашому підприємстві/установі/організації?

Лідерські якості



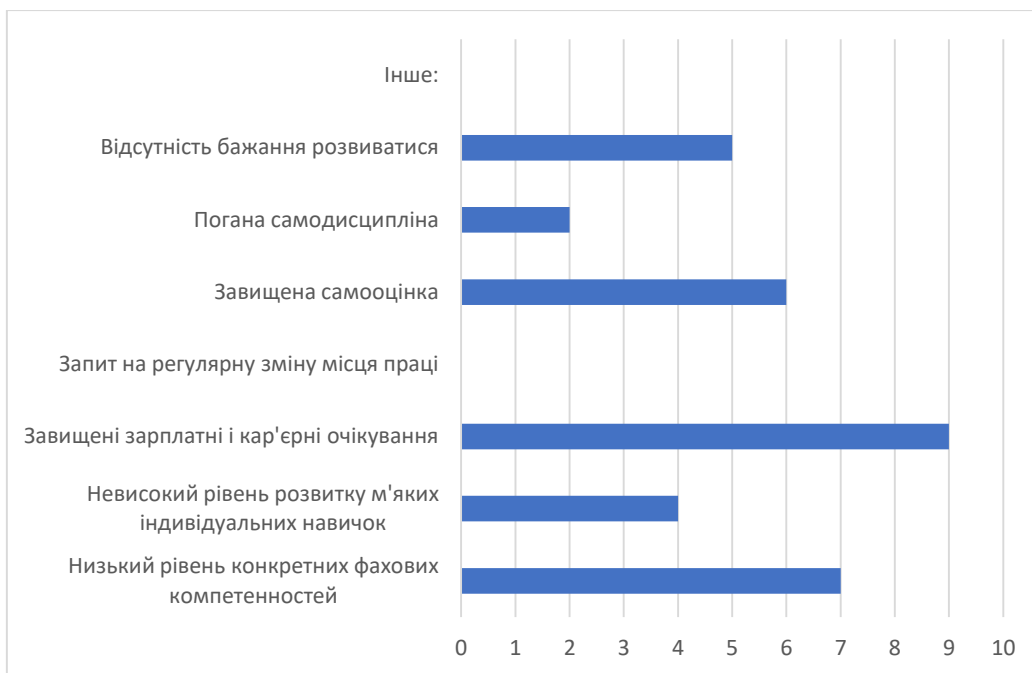
Чи працюють випускники Університету у Вашому підприємстві/установи/організації?



Якщо працюють, то чи задоволені Ви рівнем професійної підготовки випускників Університету?

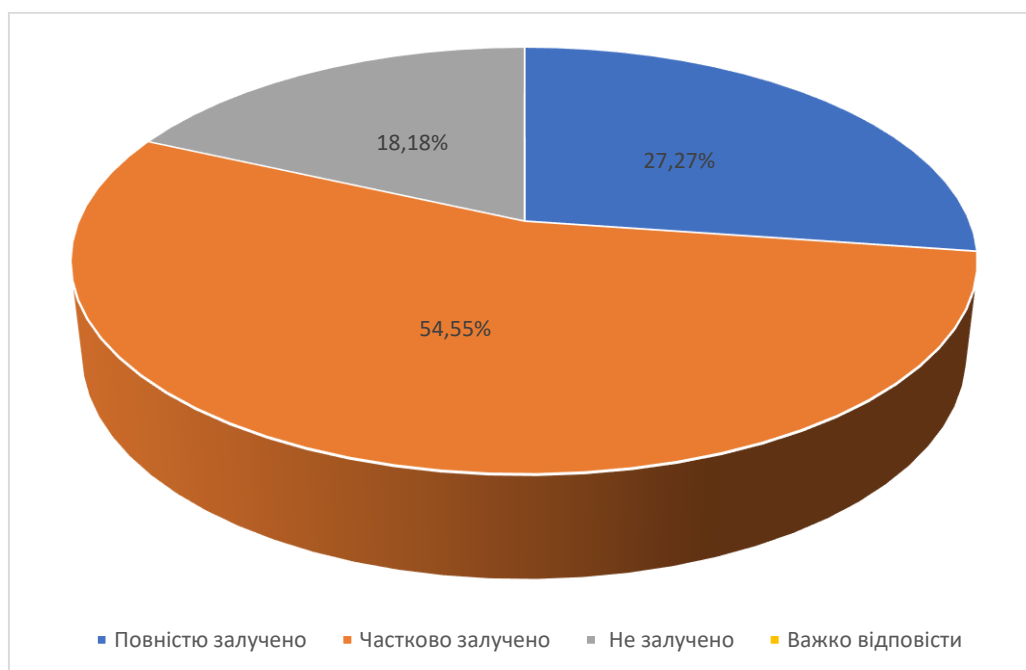


З якими основними проблемами у роботі із молодими фахівцями Ви найчастіше стикаєтесь? Оберіть три найбільш критичні для Вас.



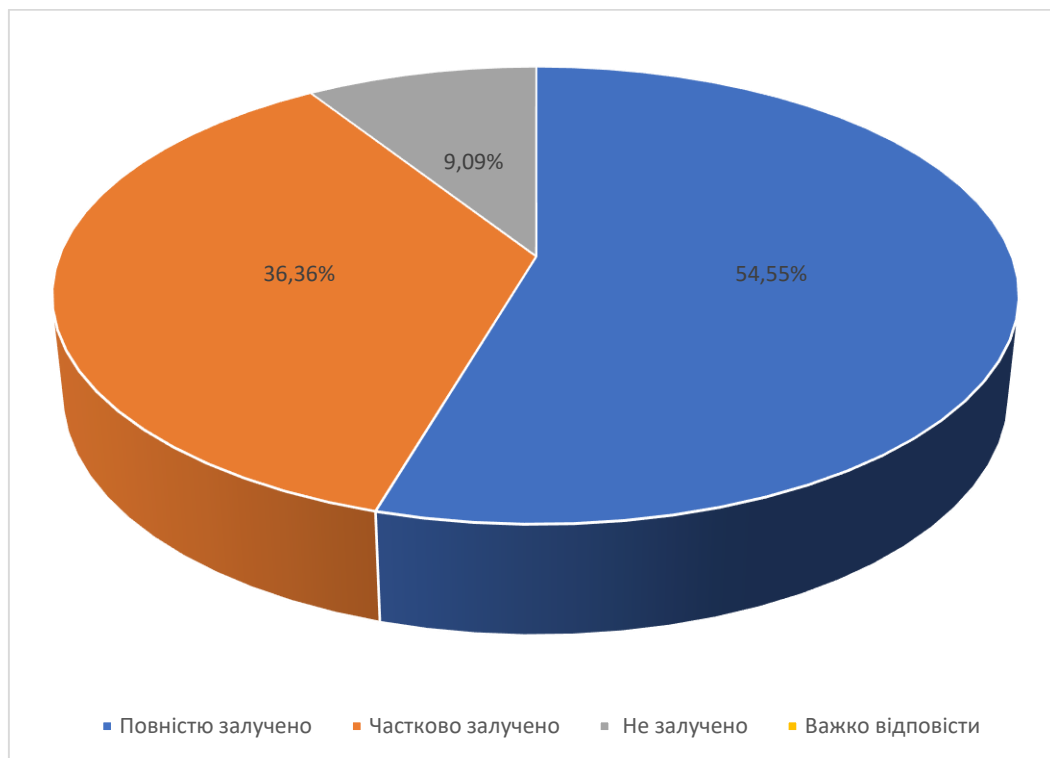
В який спосіб Ваше підприємство (установа) залучені до освітнього-наукового процесу здобувачів вищої освіти?

Проведення лекцій, тренінгів, семінарів, майстер-класів, вебінарів



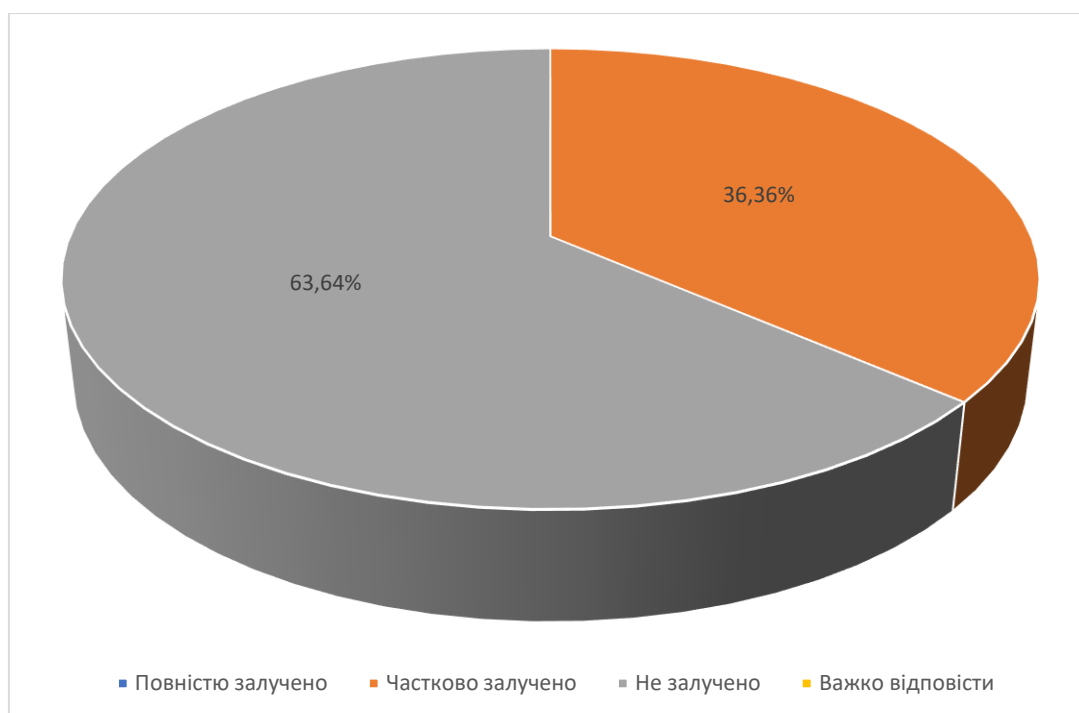
В який спосіб Ваше підприємство (установа) залучені до освітнього-наукового процесу здобувачів вищої освіти?

Здійснення практичної підготовки здобувачів вищої освіти



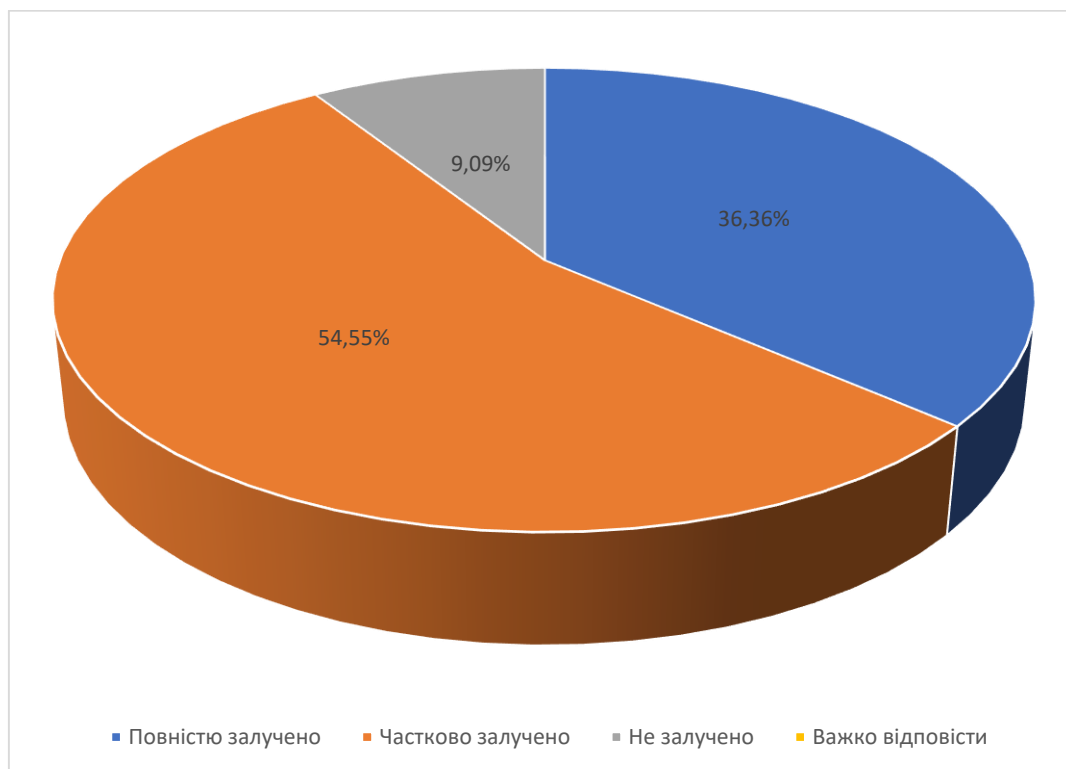
В який спосіб Ваше підприємство (установа) залучені до освітнього-наукового процесу здобувачів вищої освіти?

Проведення спільних наукових досліджень



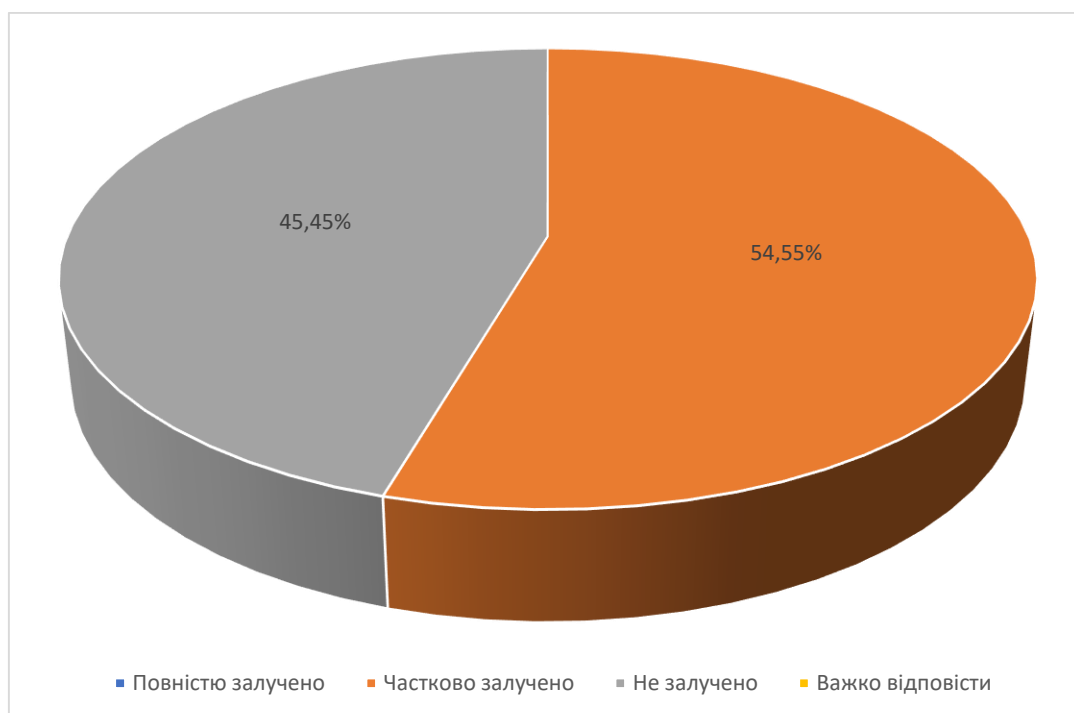
В який спосіб Ваше підприємство (установа) залучені до освітнього-наукового процесу здобувачів вищої освіти?

Надання інформаційних та інших ресурсів для проведення наукового дослідження



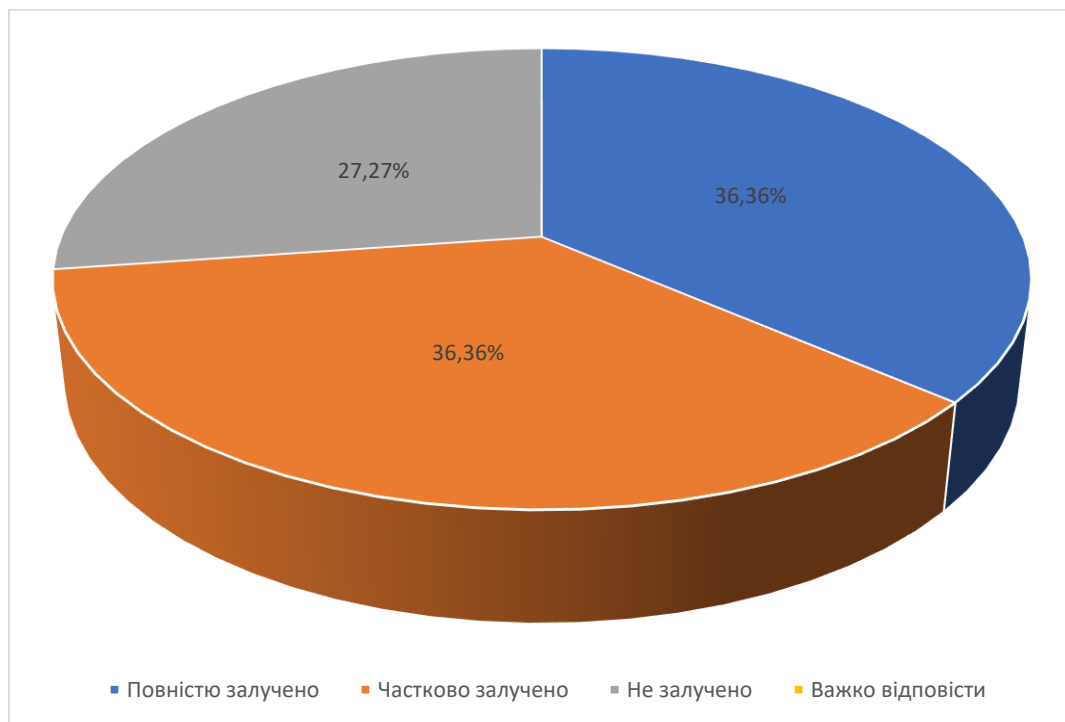
В який спосіб Ваше підприємство (установа) залучені до освітнього-наукового процесу здобувачів вищої освіти?

Впровадження результатів наукових досліджень у практичну роботу підприємства



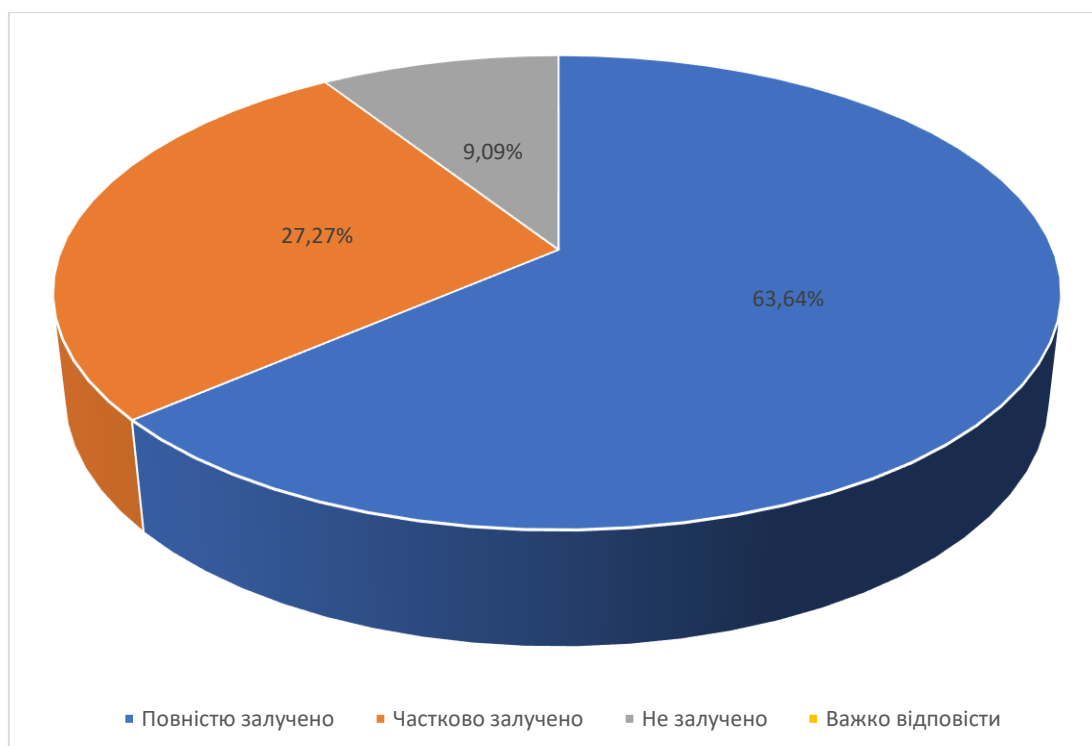
В який спосіб Ваше підприємство (установа) залучені до освітнього-наукового процесу здобувачів вищої освіти?

Розроблення освітніх програм



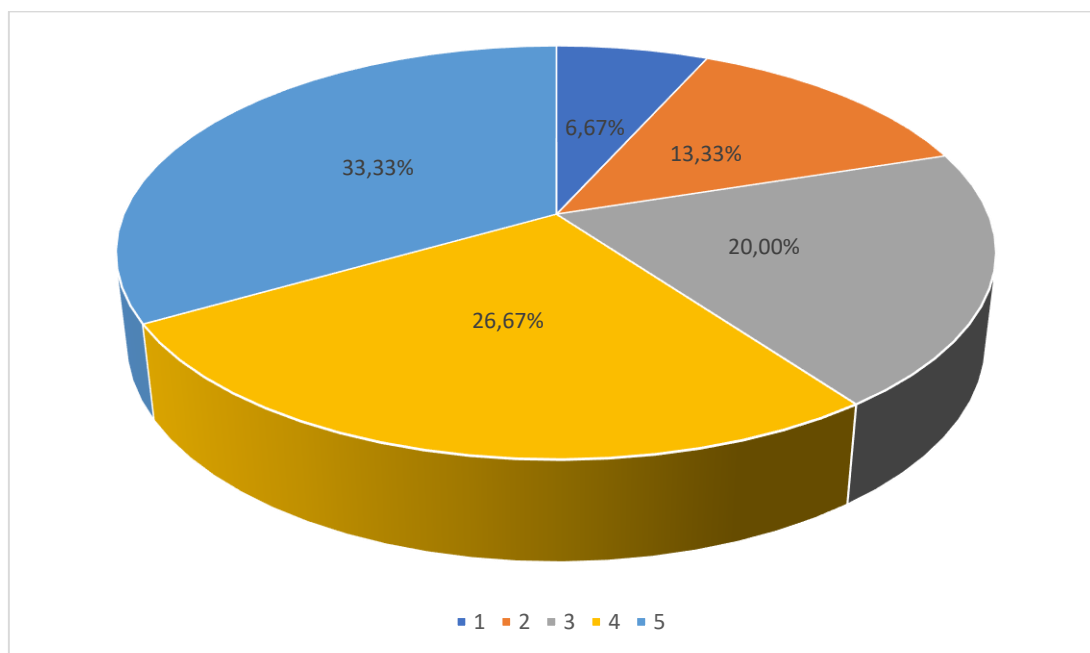
В який спосіб Ваше підприємство (установа) залучені до освітнього-наукового процесу здобувачів вищої освіти?

Рецензування навчально-методичного забезпечення, освітніх програм



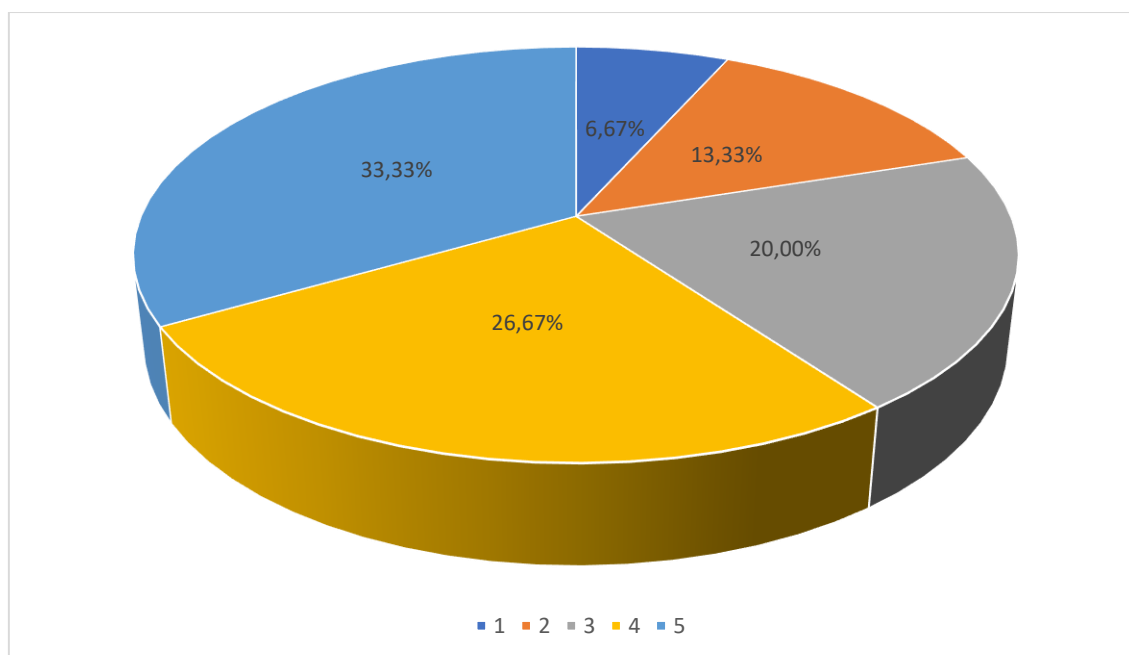
Які форми співпраці з ЛНУВМБ ім. С.З.Гжицького будуть для вас ефективними та сприятимуть покращенню якості освітнього процесу (від 1 – абсолютно неефективні до 5 – надзвичайно ефективні)

Участь у формуванні освітніх програм



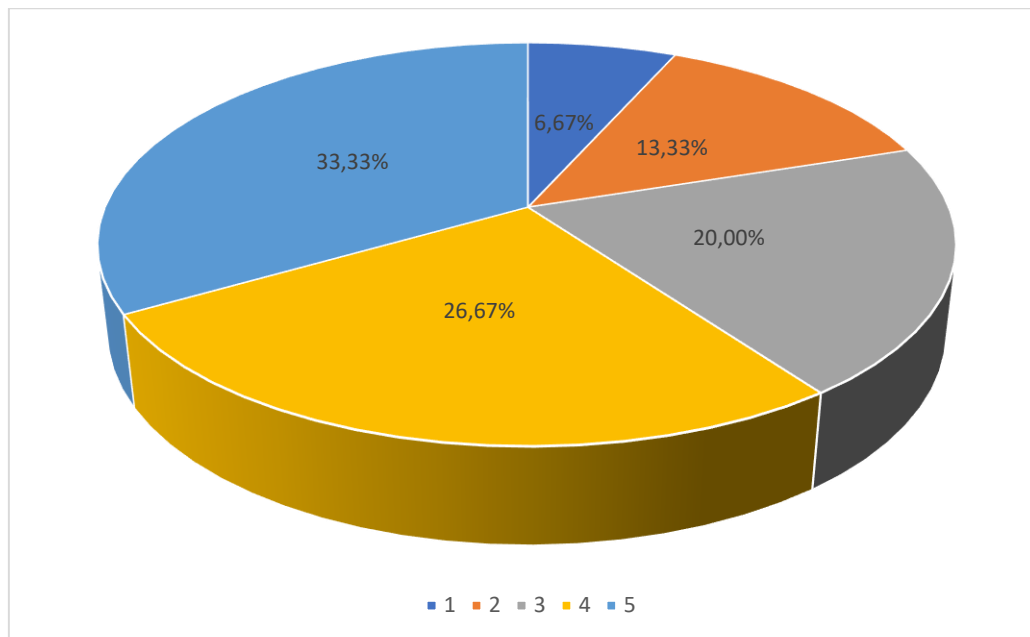
Які форми співпраці з ЛНУВМБ ім. С.З.Гжицького будуть для вас ефективними та сприятимуть покращенню якості освітнього процесу (від 1 – абсолютно неефективні до 5 – надзвичайно ефективні)

Регулярне стажування викладачів на підприємствах/в організаціях



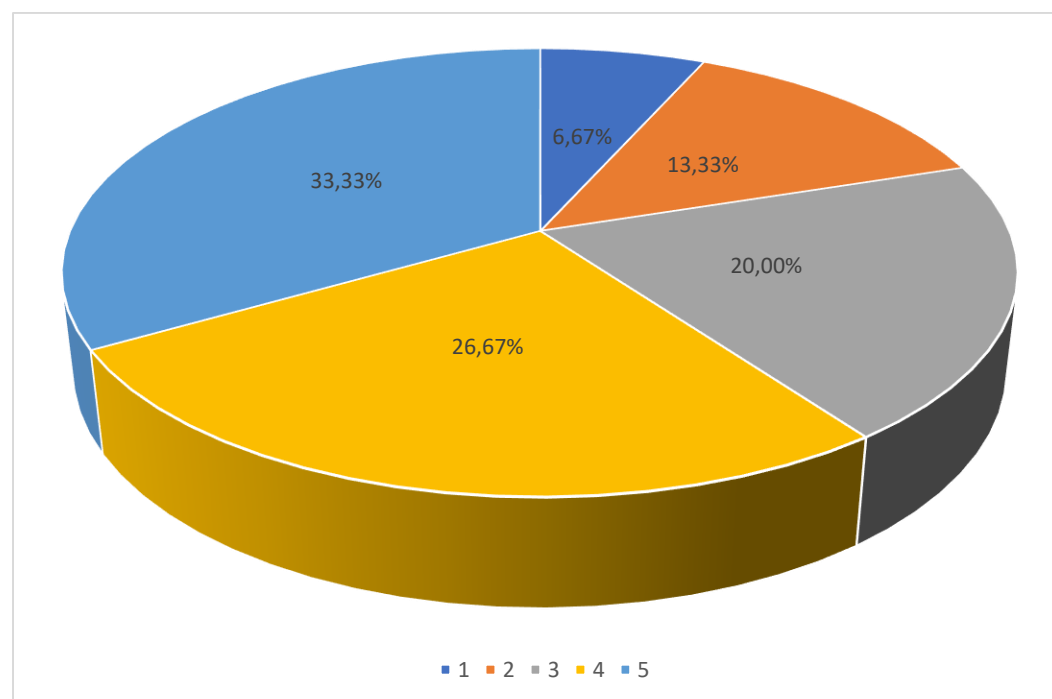
Які форми співпраці з ЛНУВМБ ім. С.З.Гжицького будуть для вас ефективними та сприятимуть покращенню якості освітнього процесу (від 1 – абсолютно неефективні до 5 – надзвичайно ефективні)

Регулярне скерування на практику студентів



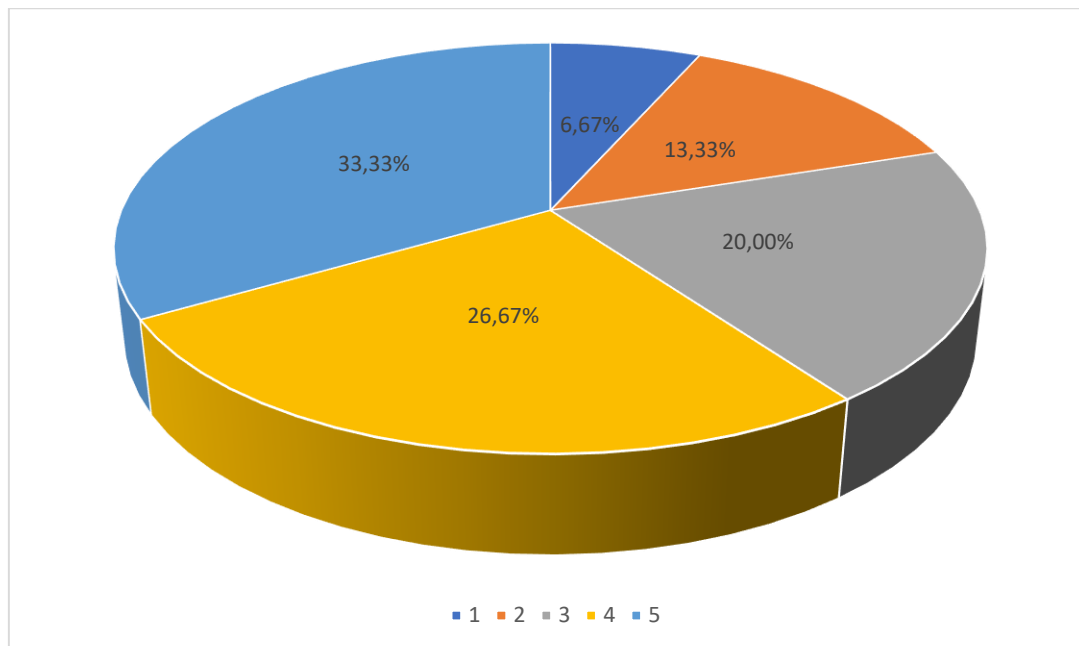
Які форми співпраці з ЛНУВМБ ім. С.З.Гжицького будуть для вас ефективними та сприятимуть покращенню якості освітнього процесу (від 1 – абсолютно неефективні до 5 – надзвичайно ефективні)

Участь у масштабних кар'єрних заходах Університету (Дні кар'єри, Форуми кар'єри)



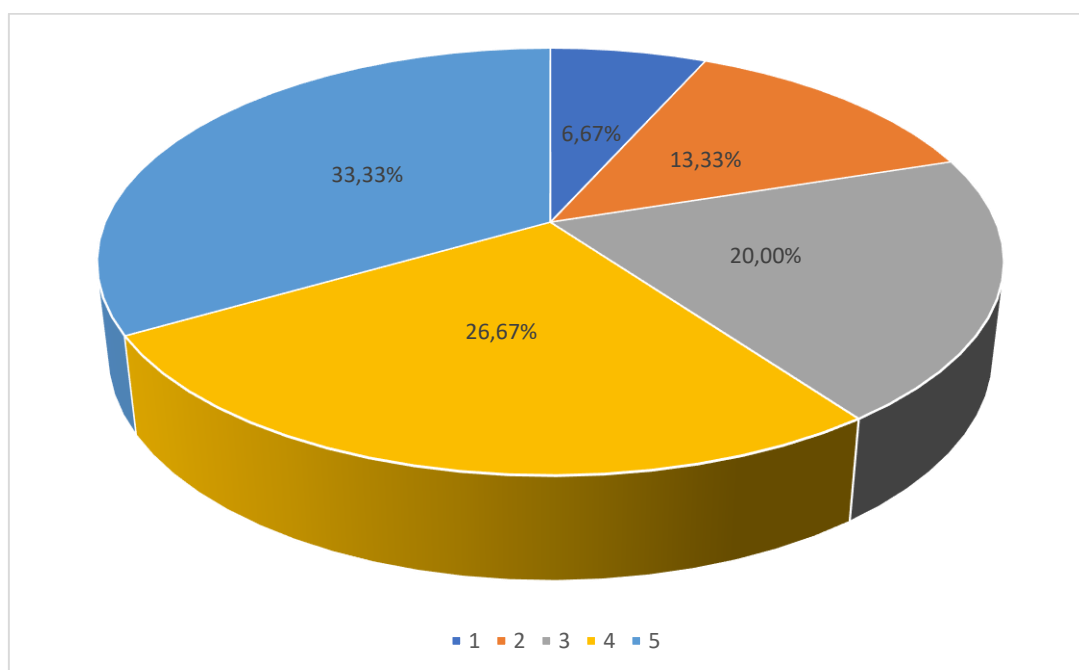
Які форми співпраці з ЛНУВМБ ім. С.З.Гжицького будуть для вас ефективними та сприятимуть покращенню якості освітнього процесу (від 1 – абсолютно неефективні до 5 – надзвичайно ефективні)

Створення при Львівському університеті Дорадчих комітетів зі складу провідних компаній-роботодавців



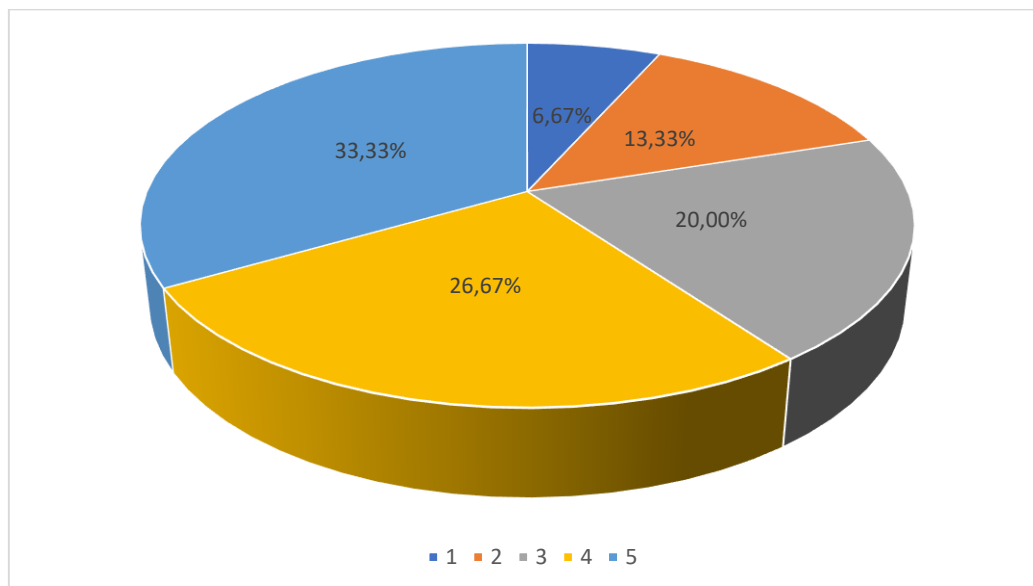
Які форми співпраці з ЛНУВМБ ім. С.З.Гжицького будуть для вас ефективними та сприятимуть покращенню якості освітнього процесу (від 1 – абсолютно неефективні до 5 – надзвичайно ефективні)

Регулярні зустрічі викладачів з бізнесом (круглі столи, обговорення, презентації, екскурсії)



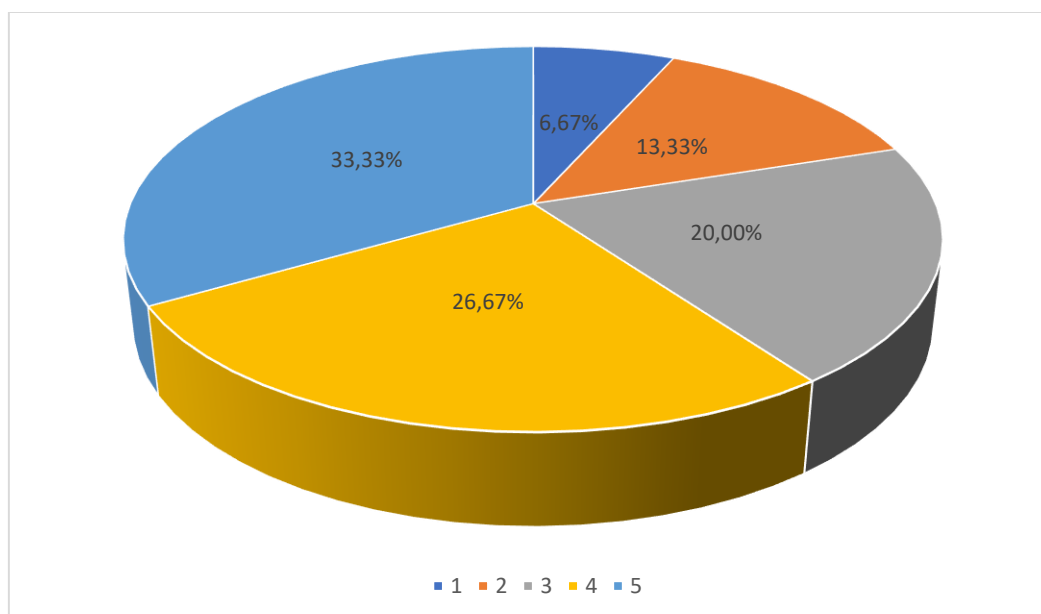
Які форми співпраці з ЛНУВМБ ім. С.З.Гжицького будуть для вас ефективними та сприятимуть покращенню якості освітнього процесу (від 1 – абсолютно неефективні до 5 – надзвичайно ефективні)

Регулярні зустрічі та проекти для студентів (тренінги, презентації програм стажування і практики, спільні кар'єрні проекти, конкурси)



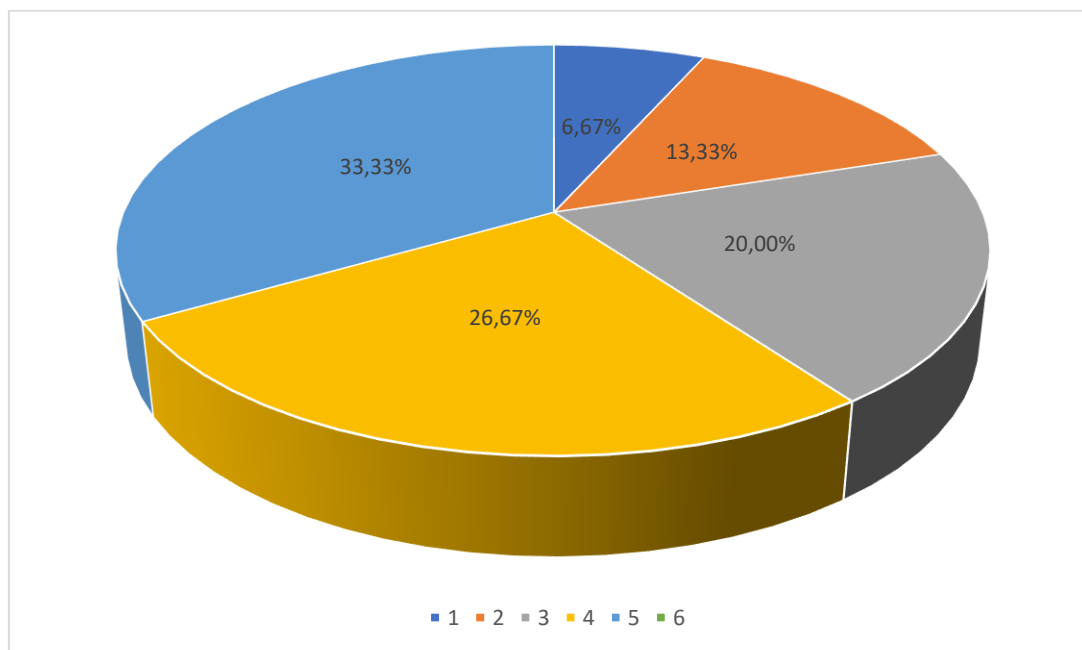
Які форми співпраці з ЛНУВМБ ім. С.З.Гжицького будуть для вас ефективними та сприятимуть покращенню якості освітнього процесу (від 1 – абсолютно неефективні до 5 – надзвичайно ефективні)

Регулярні екскурсії студентів до підприємств/установ/організацій



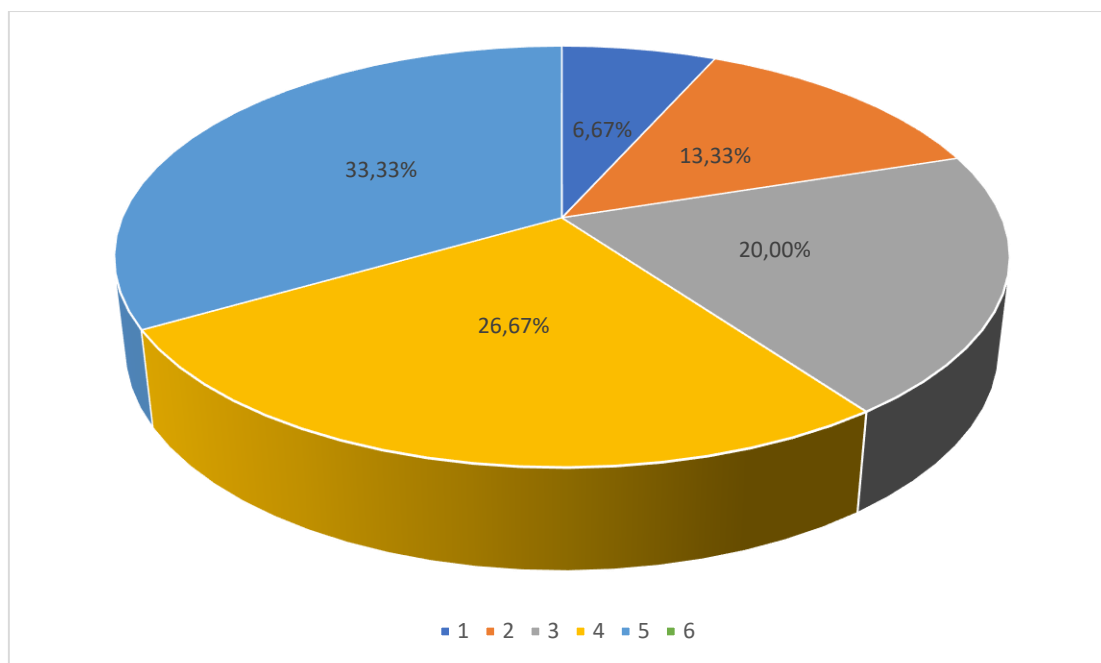
Які форми співпраці з ЛНУВМБ ім. С.З.Гжицького будуть для вас ефективними та сприятимуть покращенню якості освітнього процесу (від 1 – абсолютно неефективні до 5 – надзвичайно ефективні)

Розміщення інформації про кар'єрні можливості для студентів та випускників на окремій цифровій платформі



Які форми співпраці з ЛНУВМБ ім. С.З.Гжицького будуть для вас ефективними та сприятимуть покращенню якості освітнього процесу (від 1 – абсолютно неефективні до 5 – надзвичайно ефективні)

Спільна дослідницька робота - курсові роботи, магістерські роботи, наукові дослідження, конкурси



Висновки

Проведене опитування дозволяє відмітити, що роботодавців в основному задоволені станом підготовки фахівців у ЗВО. Це стосується фахових компетентностей, вміння працювати в команді, пошуку інформації та її аналізу. Разом з тим відмічають не раціональну організованість робочого часу випускників, недостатність критичного мислення, недостатні лідерські якості.

Туристичні організації, з огляду на поточну ситуацію на ринку праці, не відчують дефіциту в фахівцях вищої кваліфікації, за виключенням окремих вузькоспеціалізованих спеціальностей. Основними проблемами у роботі із молодими фахівцями роботодавці відзначають передусім завищені зарплатні і кар'єрні очікування, низький рівень конкретних фахових компетенцій, завищена самооцінка та відсутність бажання розвиватися.

Роботодавці тісно працюють із ЗВО, зокрема і щодо формування та вдосконалення освітньої програми. Разом з тим, очевидним є покращення цієї роботи, зокрема і за рахунок налагодження нових форм співпраці.

Більшість роботодавців акцентують увагу на необхідності покращення практичної підготовки фахівців сфери туризму і рекреації, зокрема шляхом кращої організації виробничої практики і стажування. Також звертають увагу на вміння і навички обслуговування туристичного руху, якості надання туристичних послуг, комунікаційних і організаційних навичок.

Анкета роботодавця

Метою анкетування є вдосконалення та покращення освітнього процесу в сфері туризму і рекреації з врахуванням потреб ринку праці..

Дякуємо за розуміння і витрачений час

1. Вкажіть назву підприємства/установи/організації, в якій Ви працюєте:

2. Основний вид діяльності Вашого підприємства/установи/організації

3. Форма власності Вашого підприємства/установи/організації

- державна
- приватна
- комунальна

4. Чи існує проблема кваліфікованих фахівців на Вашому підприємстві/установі/організації на даний час?

- Так, переважно щодо їх якості
- Так, переважно щодо дефіциту фахівців окремих спеціальностей
- Ні, не існує, оскільки ми здійснюємо підготовку власними силами
- Інше: _____

5. Наскільки Ви задоволені рівнем компетентностей молодих фахівців, які працевлаштовані на Вашому підприємстві/установі/організації?

Характеристики	Зовсім не задоволений	Радше не задоволений	Радше задоволений	Цілком задоволений	Важко відповісти
Фахові компетентності					
Володіння іноземною мовою					
Цифрові навички (використання інформаційних та комунікаційних технологій)					
Креативне мислення, інноваційність					
Критичне мислення					
Організація робочого часу, time-менеджмент					
Навички міжособистісної взаємодії					
Вміння працювати в команді					
Пошук, обробка та аналіз інформації з різних джерел					
Здатність виявляти ініціативу та підприємливість, лідерство					
Гнучкість та адаптивність					
Емоційна компетентність					
Бізнес грамотність					
Юридична грамотність					
Лідерські якості					

6. Чи працюють випускники Університету у Вашому підприємстві/установі/організації?

- так
- ні

7. Якщо працюють, то чи задоволені Ви рівнем професійної підготовки випускників Університету?

- задоволений
- задоволений, але не в повній мірі
- незадоволений
- важко відповісти

8.3 якими основними проблемами у роботі із молодими фахівцями Ви найчастіше стикаєтесь? Оберіть три найбільш критичні для Вас.

- Низький рівень конкретних фахових компетентностей
- Невисокий рівень розвитку м'яких індивідуальних навичок
- Завищені зарплатні і кар'єрні очікування
- Запит на регулярну зміну місця праці
- Завищена самооцінка
- Погана самодисципліна
- Відсутність бажання розвиватися
- Інше:

9. Яких знань або навичок, на Вашу думку, не вистачає випускникам ЗВО?

10. В який спосіб Ваше підприємство (установа) залучені до освітнього-наукового процесу здобувачів вищої освіти?

Характеристики	Повністю залучено	Частково залучено	Не залучено	Важко відповісти
Проведення лекцій, тренінгів, семінарів, майстер-класів, вебінарів				
Здійснення практичної підготовки здобувачів вищої освіти				
Проведення спільних наукових досліджень				
Надання інформаційних та інших ресурсів для проведення наукового дослідження				
Впровадження результатів наукових досліджень у практичну роботу підприємства				
Розроблення освітніх програм				
Рецензування навчально-методичного забезпечення, освітніх програм				
Інше (вкажіть)				

11. Які форми співпраці з ЛНУВМБ ім. С.З.Гжицького будуть для вас ефективними та сприятимуть покращенню якості освітнього процесу (від 1 – абсолютно неефективні до 5 – надзвичайно ефективні)

Форми співпраці	1	2	3	4	5
1. Участь у формуванні освітніх програм					
2. Регулярне стажування викладачів на підприємствах/в організаціях					
3. Регулярне скерування на практику студентів					
4. Участь у масштабних кар'єрних заходах Університету (Дні кар'єри, Форуми кар'єри)					
5. Створення при Львівському університеті Дорадчих комітетів зі складу провідних компаній-роботодавців					
6. Регулярні зустрічі викладачів з бізнесом (круглі столи, обговорення, презентації, екскурсії)					
7. Регулярні зустрічі та проекти для студентів (тренінги, презентації програм стажування і практики, спільні кар'єрні проекти, конкурси)					
8. Регулярні екскурсії студентів до підприємств/установ/організацій					
9. Розміщення інформації про кар'єрні можливості для студентів та випускників на окремій цифровій платформі					
10. Спільна дослідницька робота - курсові роботи, магістерські роботи, наукові дослідження, конкурси					

12. Ваші побажання щодо форм та напрямів покращення якості вищої освіти, готовності випускників до перспективного ринку праці, які не було можливості висловити вище

Дякуємо за участь в анкетуванні!