



*Три шляхи ведуть до знання: шлях роздумів — це шлях найблагородніший, шлях наслідування — це шлях найлегший і шлях досвіду — це шлях найгірший.*

*Конфуцій.*

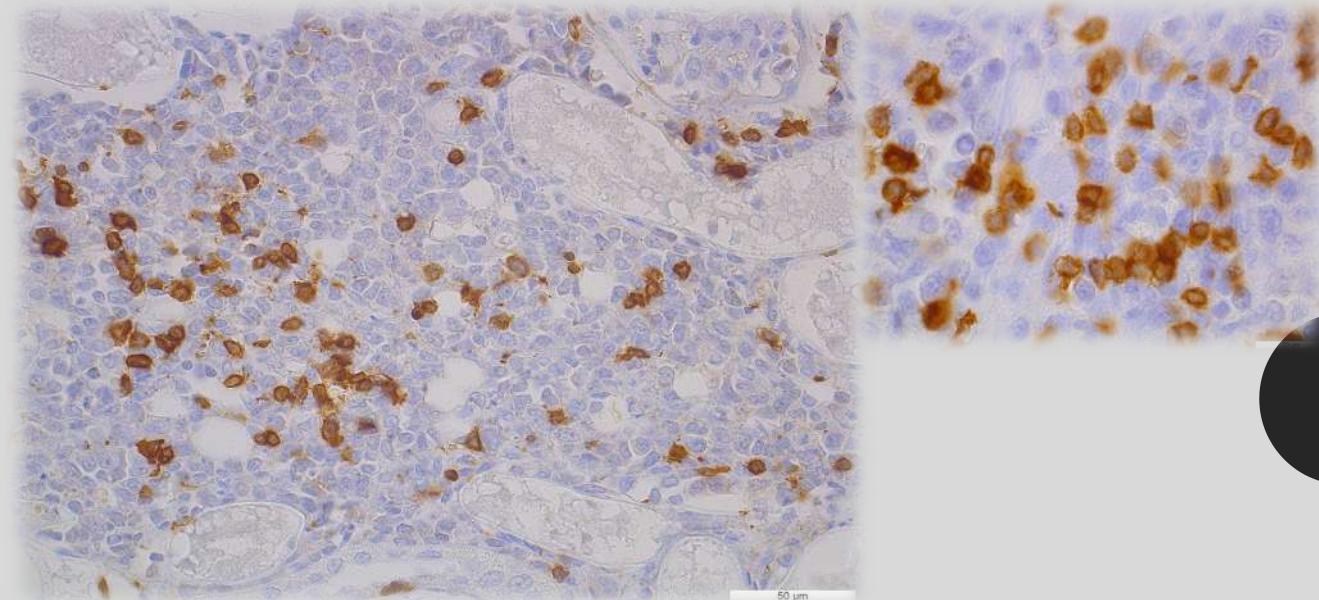
*Навчально-дослідна  
лабораторія кафедри  
нормальної та патологічної  
морфології і судової  
ветеринарії*

*Завідувачка лабораторії:  
Ольга Щебенковська, д.вет.н.*

# *Основний напрямок роботи лабораторії – проведення морфологічних та патогістологічних досліджень*

Аспіранти та докторанти проводять дослідження, які включають:

- Проведення патологоанатомічних розтинів
- Відбір та підготовку фрагментів тканин для гістологічного дослідження
- Фіксацію
- Проводку
- Заливку
- Виготовлення гістологічних препаратів
- Фарбування гістологічними та гістохімічними методами в залежності від мети наукових досліджень
- Мікроскопічний аналіз
- Морфометричні дослідження



## *Дисертаційні роботи, окремі розділи яких виконувались в лабораторії:*

«Патоморфологія та патогенез отруєння птахів діазиноном» - Туманов В.В.

«Патоморфологія і деякі аспекти патогенезу інфекційного перитоніту котів» - Халанія М.Р.

«Морфологія залоз внутрішньої секреції у кролів з різними типами автономного тонусу» – Закревська М.В.

«Патоморфологія та деякі аспекти патогенезу отруєння собак за дії ізоніазиду» - Врецьона Н.П.

«Патоморфологія різних типів саркоїду коней» - Портенко М.П.

«Патоморфологічна верифікація різних типів лімфосарком у котів» - Орехова Х.В.

«Хронічна хвороба нирок у котів (поширення, діагностика, лікування)» - Островський О.Я.



*Робота у гістологічній лабораторії є складною і відповідальною, вимагає високого рівня професіоналізму, уважності та наукового мислення*



*Навчально-дослідна лабораторія кафедри нормальної та патологічної морфології і судової ветеринарії*

*Аспіранти, які виконували окремі розділи дисертаційної роботи в лабораторії*





*Проведення  
патологоанатомічних  
розтинів та відбір  
матеріалу для  
гістологічного дослідження*

*Навчально-дослідна лабораторія кафедри нормальної та патологічної морфології і судової ветеринарії*





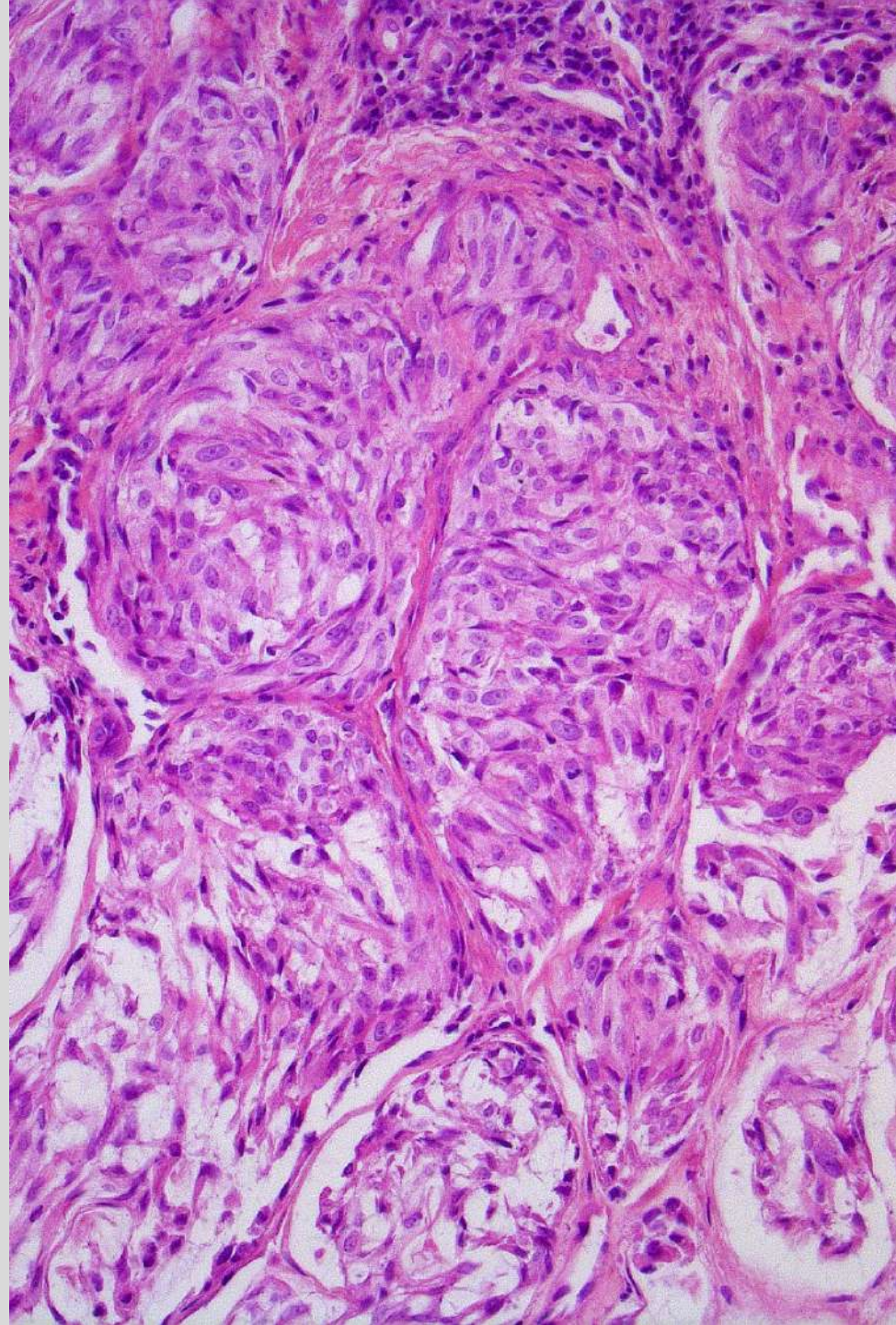
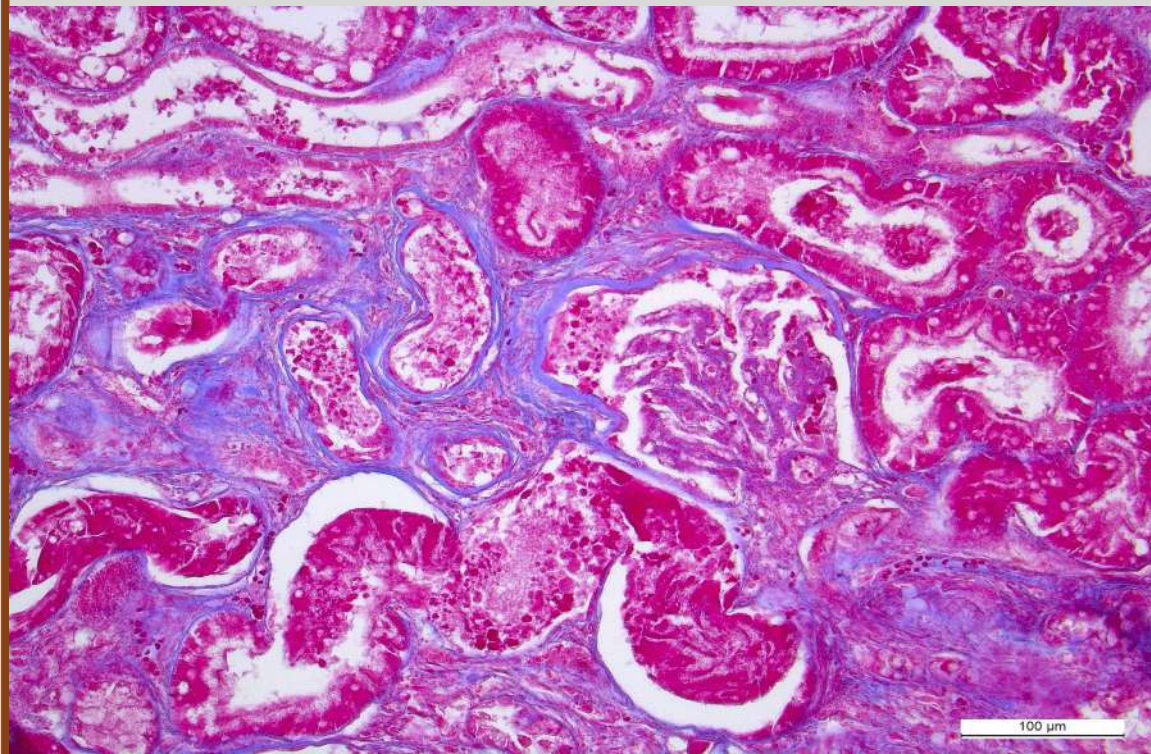
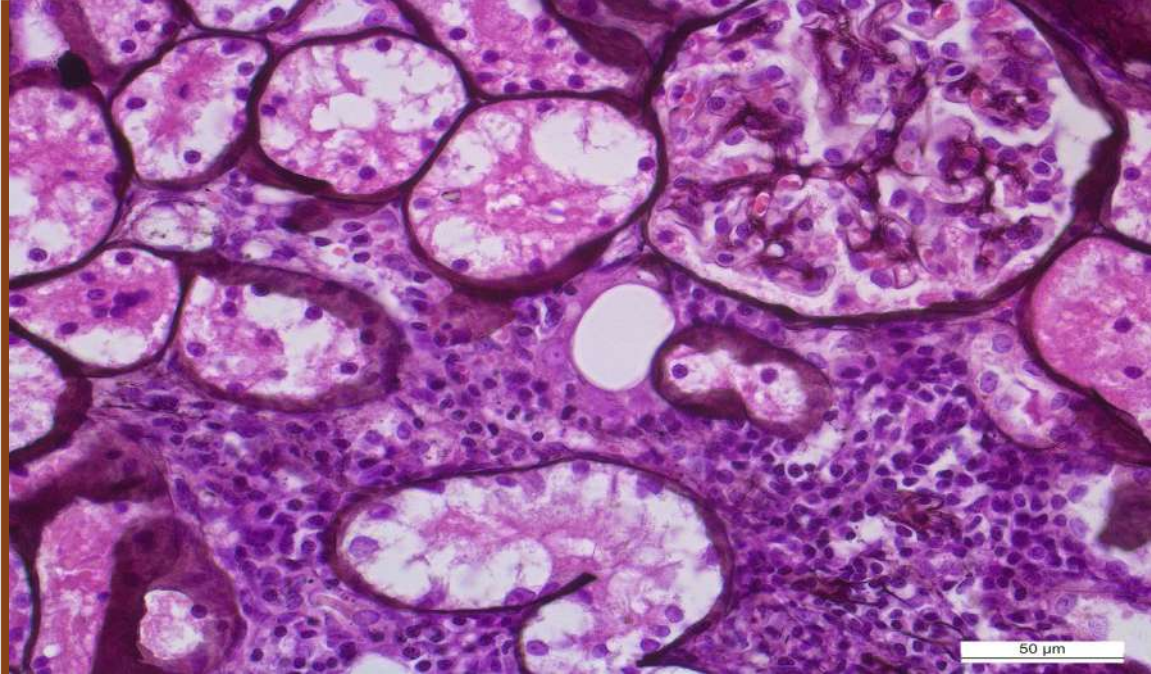


## *Виготовлення гістопрепаратів та світлова мікроскопія*

*Навчально-дослідна лабораторія кафедри нормальної та патологічної морфології і судової ветеринарії*





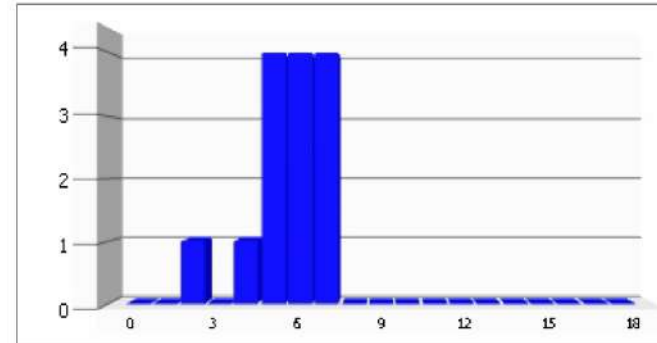




# Серологічне дослідження - ELISA

Виявлення та кількісне визначення антигенів або антитіл у сироватці крові для діагностики інфекційних захворювань або моніторингу титрів антитіл після вакцинацій

Lab code : 14.09.2023-0001  
Назва користувача : 3517/1/23  
Дата відбору зразків : 05.09.2023  
Вік : 28 Day(s)  
Тип : Broilers  
Порода : Ross 308  
Індивідуальний номер : 3517/1/23  
Приміщення номер : 1



Тест :	<b>REO</b>	Lot no.:	<b>FS9282</b>
Дата взяття крові:	<b>05.09.2023</b>	Дата Тест:	<b>14.09.2023</b>
Средний титр:	<b>6662</b>	Кол-во проб	<b>14</b>
Мин. - Макс. Титр :	<b>2574 - 9157</b>	Нег/Сомн/По	<b>0/0/14</b>
G.M.T.:	<b>6361</b>		
% CV:	<b>28</b>		



# *Мікробіологічне дослідження*

Аспіранти під час навчання удосконалюють навички мікробіологічного контролю з використанням сучасних селективних середовищ (R-biofarma, Німеччина, Німедіа, Індія), проводять визначення чутливості виділених збудників до широкого спектру антибіотиків.







*Співпраця науковців та практиків є важливим аспектом розвитку будь-якої галузі, оскільки поєднує теоретичні знання з практичним досвідом*

Взаємодія в дослідженнях

Освіта та підготовка кадрів

Консультації та експертизи

Спільні проекти та гранти

Інновації та розробка препаратів





Освіта і наука є невід'ємними складовими розвитку суспільства. Така співпраця відкриває нові можливості для інновацій, підвищує якість навчання та розширює горизонти наукових досліджень. Щоб бути ефективним сьогодні необхідно вміти швидко адаптувати освітні та наукові системи, впроваджувати найкращі практики для потреб ринку.

